



## Hoja de Datos Técnicos

### DOWSIL™ EP-9610 Cosmetic Powder

INCI NAME: Dimethicone Crosspolymer

#### Características Y Beneficios

- Elastómero de silicona en polvo
- Suavidad superior
- Menos aglomeración, fácil de dispersar
- Brinda una sensación de piel sedosa, empolvada en lugar de polvorosa, no grasosa
- Aumenta la viscosidad o reología de las siliconas, los aceites o las emulsiones de agua en aceite/silicona
- Absorción sebosa moderada
- Fácil de formular en diversos medios
- Puede formularse de varias formas; productos en polvo, emulsión, aceite, cera
- Procesamiento en frío

#### Composición

- Polímero de polidimetilsiloxano reticulado

#### Aplicaciones

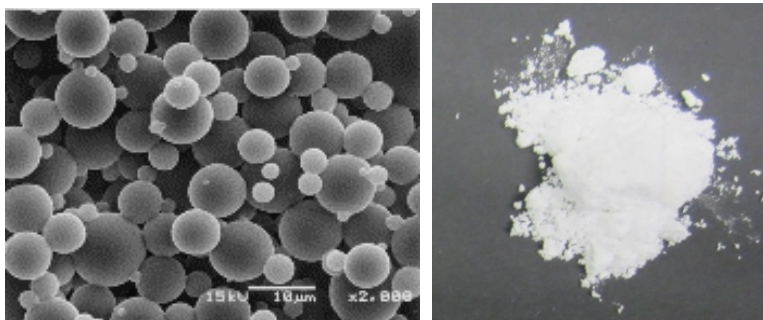
- Cuidado de la piel
- Cosméticos de colores (bases, polvos sueltos, prensados y compactos, sombras para ojos, labiales y productos bronceadores)
- Cuidado solar
- Anti-transpirantes/desodorantes
- Muchas otras posibles formulaciones (ejemplos: cuidado capilar, productos para peinado, etc.)

#### Propiedades Típicas

Atención: Estos valores no deben ser utilizados para preparar especificaciones.

Prueba	Unidad	Valor
Aspecto		Polvo blanco
Dureza (JIS tipo A)		10
Densidad aparente	g/cm <sup>3</sup>	0,25–0,30
Tamaño promedio de las partículas	µm	1–8
Contenido activo	%	100
Nivel de ciclotetrasiloxano (D4)	%	< 0,1
Nivel de ciclopentasiloxano (D5)	%	< 0,1
Reglamentación China		Listado en el catálogo de ingredientes cosméticos usados en China

Foto del Polvo  
(SEM, Apariencia)



Descripción

Apariencia del polvo / mezcla de aceite

	Contenido de polvo en dimeticona 6 mm <sup>2</sup> /s (% por peso)				
	12,5	18,75	20	22,5	25
DOWSIL™ EP-9610 Cosmetic Powder con dimeticona (6 mm <sup>2</sup> /s)					
Textura	Líquido	Líquido viscoso	Pasta	Pasta cerosa	Pasta pegajosa
Viscosidad (mPa·s a 1s <sup>-1</sup> )			81.000	151.000	235.000

Absorbencia de aceite (g de aceite / g de polvo)

(g de aceite / g de polvo E)	DOWSIL™ EP-9610 Cosmetic Powder	DOWSIL™ 9506 Powder
Dureza del polvo (JIS A)	10	30
Aceite de girasol	0,34	0,81
Aceite de ricino	0,26	0,37
Trietilhexanoino	0,70	1,25
Cetiletilhexanoato	0,61	1,25
Escualeno	0,44	0,95
Aceite mineral	0,53	0,99
Dimeticona (6 mm <sup>2</sup> /s)	2,56	3,32
Dimeticona (2 mm <sup>2</sup> /s)	3,09	4,01
Ciclopentasiloxano (D5)	3,72	4,51

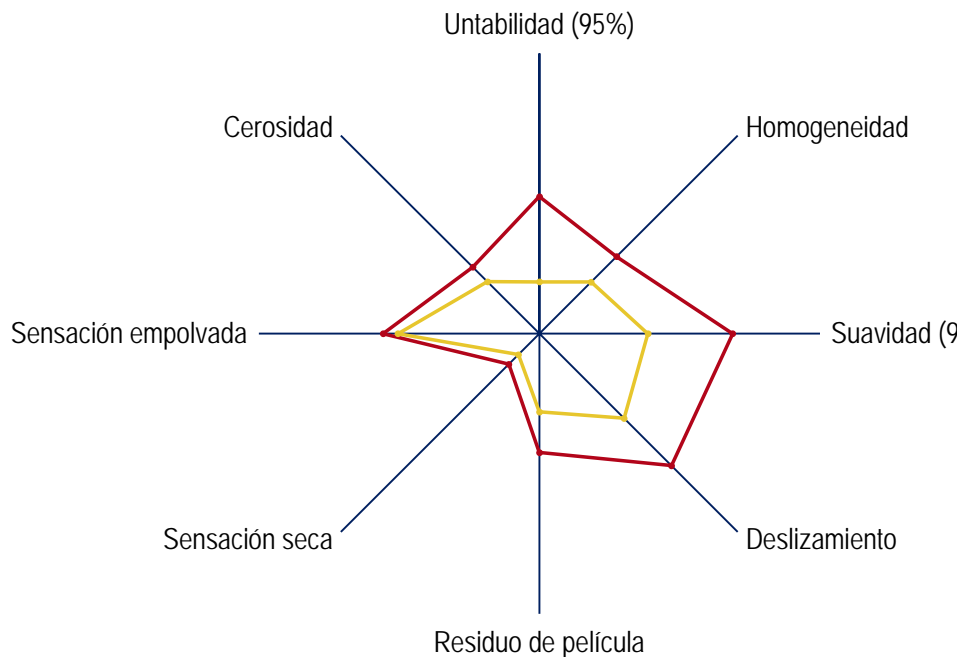
Nivel  
de Uso  
Recomendado

2 a 20 %

Desempeño  
Sensorial

DOWSIL™ EP-9610 Cosmetic Powder muestra una suavidad superior y una dispersión más fácil que DOWSIL™ 9506 Powder.

Polvo Puro: DOWSIL™ EP-9610 Cosmetic Powder  
vs DOWSIL™ 9506 Powder



Sugerencias de  
Formulación

DOWSIL™ EP-9610 Cosmetic Powder es fácil de usar. Se puede incorporar el polvo directamente a los ingredientes de la fase aceite sin realizar una premezcla en otro fluido. Para formulaciones tipo polvorosas, DOWSIL™ EP-9610 Cosmetic Powder puede molerse directamente con otros polvos. Ver los ejemplos de formulación.

Tabla 1: Suero Facial - sensación empolvada sorprendente

Nombre Comercial / Proveedor	INCI Nomenclatura Internacional de Ingredientes Cosméticos	% en Peso
<b>Fase A</b>		
	Agua/Aqua	56,09
ACULYN™ Siltouch Rheology Modifier / Dow	Sodium Acrylate/Sodium Acryloyldimethyl Taurate Copolymer (and) Dimethicone (and) Trideceth-6 (and) PEG/PPG-18/18 Dimethicone	1,50
ACULYN™ Excel Rheology Modifier / Dow	Acrylates Copolymer	1,00
<b>Fase B</b>		
EcoSmooth™ OptiTouch Sensorial and Optical Enhancer / Dow	Ethylene/Octene Copolymer (and) Ethylene/sodium Acrylate Copolymer	9,0
<b>Fase C</b>		
Cetiol LC / BASF	Coco-Caprylate / Caprate	2,00
Crodamol GTCC / Croda	Caprylic / Capric Triglyceride	1,00
DOWSIL™ EP-9610 Cosmetic Powder / Dow	Dimethicone Crosspolymer	9,00
XIAMETER™ PMX-200 Silicone Fluid 2 CS / Dow	Dimethicone	18,00
<b>Fase D</b>		
NEOLONE™ PH 100 Preservative / Dow	Phenoxyethanol	0,83
Hydrolite 8 / Symrise	Caprylyl Glycol	0,68
<b>Fase E</b>		
dl-alpha-Tocopheryl Acetate / DSM	Tocopheryl Acetate	0,30
Extrapone Acai/Symrise	Propylene Glycol (and) water (Aqua) (and) Maltodextrin (and) Euterpe Oleracea Fruit Extract	0,10
SymBright 2036 / Symrise	Sclareolide	0,20
Magique / Symrise	Perfume/Fragrance	0,30

UNRESTRICTED – Puede ser compartido con cualquier persona

®™ Marca de The Dow Chemical Company ("Dow") o de una compañía afiliada de Dow

DOWSIL™ EP-9610 Cosmetic Powder

© 2018 The Dow Chemical Company. Todos los derechos reservados.

Ejemplos de  
Formulación  
(Continuación)

Tabla 2: Polvo Suelto

Nombre comercial / proveedor	Nomenclatura INCI	% en Peso
<b>Fase A</b>		
DOWSIL™ EP-9610 Cosmetic Powder / Dow	Dimethicone Crosspolymer	10,00
DOWSIL™ 5562 Carbinol Fluid / Dow	Bis-Hydroxyethoxypropyl Dimethicone	6,00
<b>Fase B</b>		
Luzenac Pharma UM / IMERYS Talc	Talc	75,87
DOWSIL™ VM-2270 Aerogel Fine Particles / Dow	Silica Silylate	2,00
Magnesium Hydroxide Carbonate Heavy/Merck KGaA	Magnesium Carbonate Hydroxide	1,33
Unipure White LC 981 / Sensient Cosmetic Technologies	Titanium dioxide	2,00
Unipure Brown LC 887 / Sensient Cosmetic Technologies	Iron oxides	2,50
Paratexin M / Azelis UK	Methylparaben	0,20
Paratexin P / Azelis UK	Propylparaben	0,10

Precauciones de  
Manejo

LA INFORMACIÓN DE SEGURIDAD DEL PRODUCTO NECESARIA PARA SU UTILIZACIÓN SIN RIESGOS, NO ESTA INCLUIDA EN ESTE DOCUMENTO. ANTES DE UTILIZARLO LEA LAS HOJAS DE DATOS DE SEGURIDAD Y LAS ETIQUETAS DEL ENVASE DEL PRODUCTO PARA UN USO SEGURO, A FIN DE OBTENER INFORMACIÓN SOBRE RIESGOS FÍSICOS Y PARA LA SALUD. LAS HOJAS DE DATOS DE SEGURIDAD ESTÁN DISPONIBLES EN LA PÁGINA WEB DE DOW EN LA DIRECCIÓN CONSUMER.DOW.COM, O A TRAVÉS DE UN REPRESENTANTE TECNICO DE DOW, O SU DISTRIBUIDOR, O LLAMANDO AL SERVICIO DE ATENCIÓN AL CLIENTE DE DOW.

**ADVERTENCIA:** DOWSIL™ EP-9610 Cosmetic Powder es un polvo fino y debe manipularse con ciertas precauciones. Evite la acumulación de polvo. Elimine las fuentes de ignición. El producto puede acumular electricidad estática que puede descargarse en forma de chispa. Si este producto se añade a un solvente, deben tomarse medidas de precaución para eliminar las chispas.

Vida Útil Y  
Almacenamiento

Si se almacena a una temperatura igual o inferior a 32 °C (90 °F) en los envases originales sin abrir, este producto tiene una vida útil de 27 meses a partir de la fecha de producción.

Limitaciones

Este producto no esta probado ni se califica como adecuado para uso médico o farmacéutico.

Para ofrecer a los clientes un servicio que dé respuesta a sus necesidades de información sobre la seguridad de empleo de nuestros productos, Dow dispone de una amplia organización de "Gestión de productos" y cuenta con un equipo de especialistas en temas de salud, medio ambiente y de reglamentaciones, disponibles en cada zona.

Para obtener más informaciones, sírvase visitar nuestra página web, [consumer.dow.com](http://consumer.dow.com), o consultar a su representante local de Dow.

[consumer.dow.com](http://consumer.dow.com)

**INFORMACIÓN DE GARANTÍA LIMITADA - SÍRVASE LEERLA CON ATENCIÓN**

La información de este folleto se ofrece de buena fe con la confianza de que es exacta. Sin embargo, debido a que las condiciones y los métodos de empleo de nuestros productos están fuera de nuestro control, esta información no deberá usarse sin realizar pruebas por parte del cliente para confirmar que nuestros productos son seguros, efectivos y plenamente satisfactorios para el uso al que están destinados. Las sugerencias de empleo no deben tomarse como estímulo para infringir ninguna patente.

La única garantía de Dow es que nuestros productos cumplirán con las especificaciones de venta vigentes en el momento de la expedición.

Su único recurso por incumplimiento de esta garantía se limita a la devolución del importe o a la sustitución de todo producto que no sea el garantizado.

**HASTA DONDE LO PERMITA LA LEY APLICABLE, DOW NIEGA ESPECÍFICAMENTE TODA OTRA GARANTÍA EXPRESA O IMPLÍCITA DE APTITUD PARA UNA FINALIDAD O COMERCIALIZACIÓN DETERMINADA.**

**DOW NO ACEPTA RESPONSABILIDAD ALGUNA POR DAÑOS INDIRECTOS O CONSECUENTES.**

